

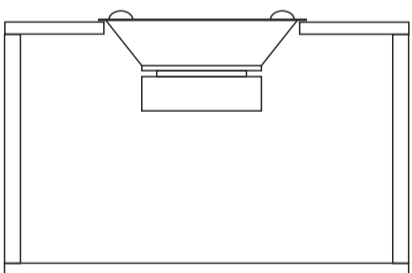
Акустическое оформление для сабвуферов и НЧ динамиков Digital Designs.

ВНИМАНИЕ!!! Каждый новый сабвуфер DD нуждается в предварительной «разминке» в течение срока не менее одной недели для обеспечения надежного и безопасного долговременного использования. НЕ ПЫТАЙТЕСЬ получить от сабвуфера максимум отдачи в первые часы прослушивания, вероятнее всего это приведет к частичным или необратимым повреждениям. По окончании «разминки» Ваш сабвуфер будет работать значительно ниже и громче, что невозможно будет не услышать. Только после этого проведите необходимую подстройку акустического оформления и усилителя мощности под свой вкус.

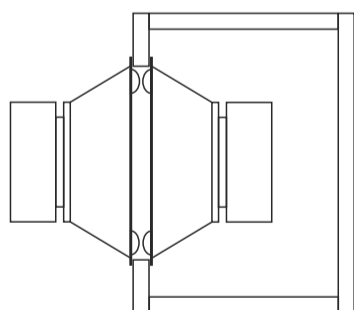
Модель	ЗЯ	ФИ			ЧВ	
	Объем ЗЯ, л.	Объем ФИ, л.	Площадь порта, кв.см.	Длина порта, см.	Площадь сечения, кв.см.	Длина тоннеля, см.
AW6,5	9	13	70	15-50	-	-
AW5,2	7	9	50	10-50	-	-
W6,5	8	12	70	15-50	-	-
CS6,5	13	15	70	10-50	-	-
CSX5,2	7	7	50	10-45	-	-
CSX6,5	8	8	50	10-50	-	-
SW6.5	12	14	70	59	250	180
508	16	19	110	65	350	190
510	21	31	155	60	500	205
512	27	65	220	57	750	210
515	61	90	380	57	1000	225
1008	15	17	65	61	-	-
1010	19	29	110	58	-	-
1012	24	53	194	56	-	-
1508	17	22	120	65	350	190
1510	21	36	150	62	500	195
1512	28	71	240	60	750	205
1515	75	104	410	57	1000	225
2508	13	23	120	65	350	195
2510	19	34	150	65	550	210
2512	27	65	250	60	800	215
2515	65	90	420	58	1150	225
2518	105	165	600	59	1600	235
3510	-	34	155	62	?	?
3512	-	65	260	59	?	?
3515	-	95	420	57	?	?
3518	-	165	620	55	?	?
9510	-	36	155	61	?	?
9512	-	70	260	60	?	?
9515	-	110	450	57	?	?
9518	-	170	630	55	?	?
Z10	-	55	207	56	?	?
Z12	-	85	310	53	?	?
Z15	-	135	490	51	?	?
Z18	-	185	670	48	?	?

Типичные конструкции корпусов типа “ЗЯ”, “ФИ”, “ЧВ”.

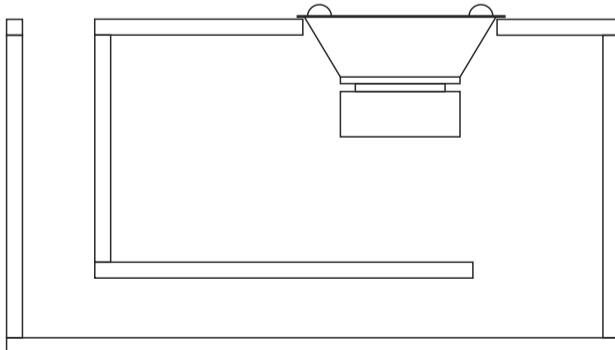
Закрытый ящик.



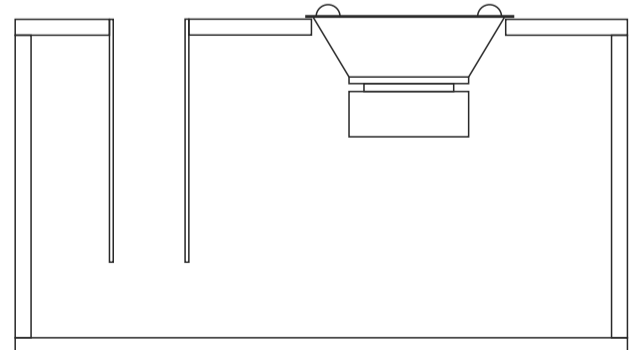
Изобарический закрытый корпус.



Фазоинвертор, щелевой порт.



Фазоинвертор, цилиндрический порт.



Свернутый четвертьволновой резонатор.

