



HERTZ AIR 3800

SUBWOOFER 380 mm

CARATTERISTICHE DICHIARATE DAL COSTRUTTORE

Diametro nominale: 390 mm
Sensibilità: 98 dB
Impedenza: 4 Ω
Tenuta in potenza: 600 W RMS
120 W picco
Profondità
di montaggio: 157,5 mm
Peso: 8,15 Kg

La prova è di quelle imperdibili quindi non ricominceremo con la solita storia sulla validità degli altoparlanti Hertz (tanto oramai lo si sa) ma solo con un rapidissimo sguardo alla linea Air Mille: famiglia di sub ad alte prestazioni strutturata su quattro modelli con dimensioni comprese tra i 250 e 540 mm (wow!). Ovviamente gli Air Mille - come i Mille e gli Space - non sono componenti in linea con lo spirito originario di Hertz ma trasduttori "no compromise" sviluppati per chi desidera il massimo. In quest'ottica va inquadrato l'Air 3800, sub da 15" bello e robustissimo.

MEGASUB D'AUTORE

La prima presa di contatto con l'Air 3800 è già molto favorevole in virtù del design accattivante: è uno di quegli altoparlanti "tecnologicamente belli", intendendo con questo un riuscito mix di design e hi-tech. In primo piano si pone il bellissimo cestello in lega leggera pressofusa, molto rigido e finito superficialmente con SRT®, un esclusivo processo che prevede il ripor-

È NATA UNA STELLA

Da Hertz un vero capolavoro di subwoofer costruito maledettamente bene e capace di prestazioni entusiasmanti, sia in termini di dinamica che di "qualità" della gamma bassa

di ALBERTO LUPETTI



struttura per migliorare sia la reiezione alle vibrazioni, sia la resistenza a graffi e corrosione. Direttamente sul cestello sono fissati gli ottimi morsetti.

Anche il motore è molto promettente esteticamente (azzeccata la protezione in gomma gialla), ma solo dietro le quinte si celano i "plus". Un grosso elemento in ferrite ad alta densità è racchiuso tra due piastre polari dalla lavorazione accurata (tornitura dal pieno). Quella inferiore è la più interessante, sia perché denota la classica bombatura sul fondo per favorire l'escursione dell'equipaggio mobile, sia perché all'interno presenta una struttura

centrale in metallo (polo a T). Questa è stata adottata per migliorare la simmetria del campo magnetico all'interno del traferro, ma svolge anche la funzione di radiatore del calore prodotto dalla bobina mobile. Anzi, all'interno della struttura in metallo (che è in alluminio) è presente un condotto di ventilazione esponenziale che, sfruttando il movimento del cono, raffredda per circolazione forzata la bobina mobile; ovviamente l'aria defluisce dal consueto foro posto sul fondo, che è stato opportunamente svasato per evitare fenomeni di turbolenza agli alti volumi. E visto che l'abbiamo chiamata in causa, ve-

Costruttore:
Hertz - Italia
Distributore:
Elettromedia
s.s. Regina Km 6,250
62018 Potenza Picena (MC)
tel. 0733/870870
Prezzo:
L. 890.000 cad.

LA PROVA D'ASCOLTO

È fin troppo facile trovarsi in sintonia con gli Hertz, viste le loro squisite performance. È stato così in passato ed è ancora così, almeno a giudicare da questo Air 3800, provato in un contesto 3 vie front e 2 rear con taglio attivo a 60 Hz; per la cronaca l'amplificatore dedicato era uno Zapco. Le prime impressioni sono di un sub di razza, solido al limite del roccioso e anche veloce e snello. La parte bassa delle percussioni trova nell'Air 3800 un eccellente protagonista, anche grazie alle ottime doti di tenuta (neanche ad alto livello compaiono segni di cedimento e la distorsione, come visibile anche dalle misure, è sempre praticamente nulla!), ma anche gli amanti del basso scuro e profondo avranno di che entusiasinarsi, perché l'Hertz sa scendere molto in profondità modulando perfettamente e dimostrando di sapersi snodare con perizia su tutta la gamma bassa. È un grande l'Air 3800: sa fornire una prestazione emozionante che non si dimentica. Un vero caposaldo della categoria, da provare assolutamente al più presto! A.L.

diamola un po' la bobina mobile: è da 75 mm ed è avvolta su supporto in alluminio mediante quattro strati di filo in puro rame OFC ad elevato spessore.

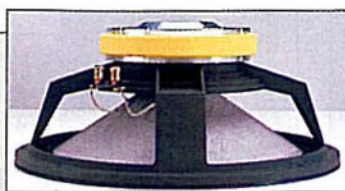
Bello, elegante, ma anche rigido e leggero (il valore della massa mobile - 160 g., è molto basso per un 380 mm) anche il cono, che è realizzato in cellulosa pressata e sulla faccia inferiore presenta una serie di nervature che ne incrementano la rigidità. Il cono è quindi "sorretto" da una speciale sospensione (DWR Surround) in tela trattata, mentre ben due centrotori (DSS®) garantiscono un movimento assiale del cono sempre perfetto in ogni condizione di impiego.

L'Air 3800 è dunque un subwoofer costruito in maniera impeccabile che si comporta altrettanto bene alla prova dei fatti. È un subwoofer molto veloce, capace di scendere parecchio e forte di ottimi doti di tenuta. Come dimostrato dal bassissimo valore del Vas, è anche un subwoofer estremamente versatile, nel senso che è ottimo per impieghi in aria libera ma si comporta molto bene anche in casse di dimensioni abbastanza contenute (una cinquantina di litri o giù di lì).

Consigliato senza riserve a tutti gli appassionati che desiderano una sezione bassi di riferimento, anche a prescindere dal tipo di impianto posseduto. Provatelo e capirete la differenza tra un megasub di razza e tutti gli altri.

HERTZ AIR 3800

SUBWOOFER 380 mm



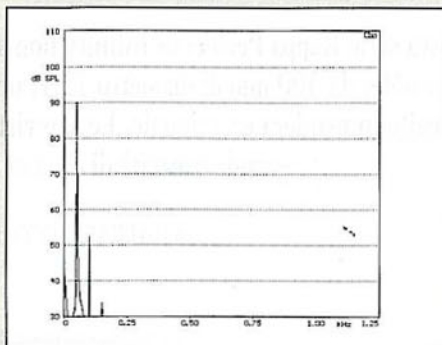
MISURE EFFETTUATE
NEI LABORATORI
DI CAR STEREO & FM



A - SENSIBILITÀ 2,83 V/1 METRO

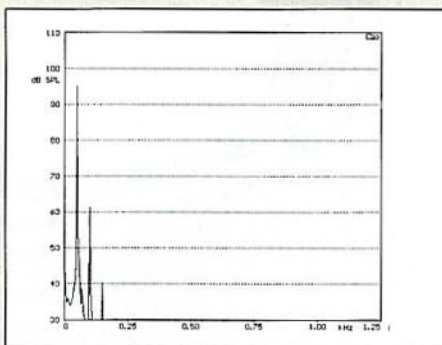
90,9 dB (media tra 31 e 160 Hz)

B - SPETTRO DI DISTORSIONE A 50 Hz



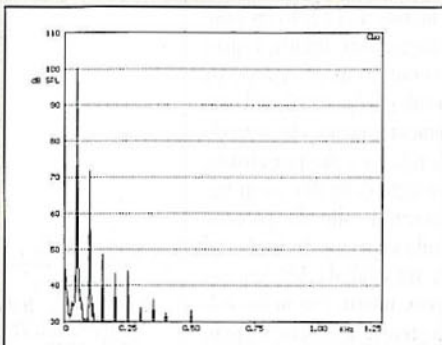
livello di 90 dB

C - SPETTRO DI DISTORSIONE A 50 Hz



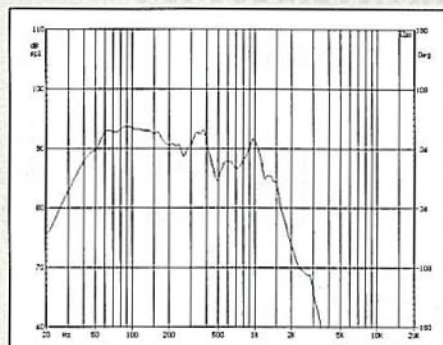
livello di 95 dB

D - SPETTRO DI DISTORSIONE A 50 Hz

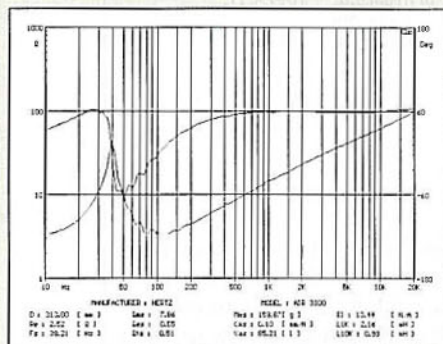


livello di 100 dB

E - RISPOSTA IN CAMPO VICINO



F - IMPEDENZA E PARAMETRI



COMMENTO ALLE MISURE

- A**
Sensibilità molto apprezzabile per la categoria.
- B**
A 90 dB distorsione molto bassa con sola seconda armonica.
- C**
Aumentando il livello la distorsione rimane quasi invariata.
- D**
Anche a 100 dB troviamo una distorsione limitatissima costituita in pratica da seconda armonica.
- E**
Risposta molto regolare in tutta la gamma utile.
- F**
Tutti i parametri sono adeguati per una risposta con graduale attenuazione verso le bassissime, che si riallinea in abitacolo.